



*Commune d'Isérables*

*027 307 20 50*

*www.iserables.ch*

*Programme des  
manifestations 2019*

# Musée d'Isérables

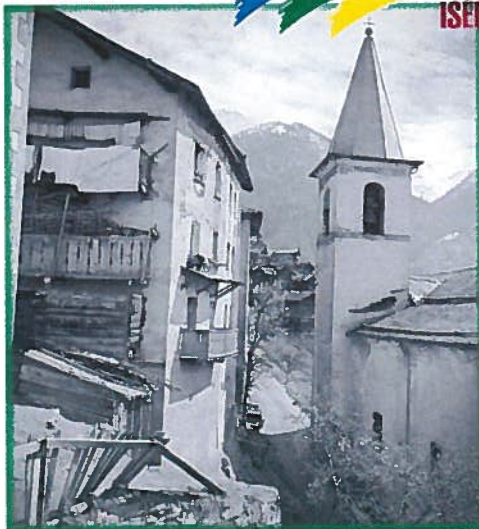
Dans un bâtiment moderne construit à l'emplacement d'une ancienne maison familiale sur trois niveaux, l'exposition permanente a pour fil conducteur la pente (le village d'Isérables est construit sur une pente à 1'100 m. d'altitude). L'exposition met en évidence trois caractéristiques d'Isérables: la richesse du blé, le symbole du berceau et les transports.

L'exposition temporaire: « *Vraies - fausses histoires* » a lieu du 4 mai au 29 septembre 2019

## Heures d'ouverture

Juillet, août et septembre  
Ouvert tous les jours, sauf le lundi,  
de 14h00 à 16h00

D'octobre à juin: ouvert sur  
demande au 027/ 306.64.85



## Nos commerces & nos cabinets de santé

Chez Marlène coiffure	Marlène Cessel	027/306.34.92
Edelweiss Market	Christina Vouillamoz	027/306.28.40
Gym/dames/messieurs	Carina Comby	079/482.35.69
Myst'Hair coiffure	Ludivine Lambiel	079/718.58.72
Naturopathie	Renato Michlig	027/306.44.48
Onglerie-Esthétique Soraia	Soraia Pereira Dolores	078/809.68.24
Pédicure	Rebecca Granges	078/741.85.36
Physiothérapie & microkinésithérapie	Christella Monnet	078/601.24.68 027/288.27.28
Thérapie – soins & massages	Delphine Dugat	079/896.96.00
Vis-à-vis "La Ménagère"	Nicole Lambiel	027/306.29.21

## Nos cafés restaurants, hôtels et hébergements

Auberge du Mont-Gelé	Yvonne Vouillamoz	027/306.26.88
Cabane de Balavaux (dortoirs)	NVRM SA	027/289.52.00
Stade des Combes	Football-Club (buvette) Raphaël Crettenand (réservations dortoirs)	027/306.17.35 027/306.84.22 079/780.44.18
L'Avenir	Andrei Daniela	077/986.81.60
Les Alpes	Christiane Jacquet	027/306.40.95
L'Union	François Vouillamoz	027/306.26.32
Patinoire des Comballes	Monnet Jeannette	079/221.15.52
Chalet des Alpes "Prarions"	Fabienne Fournier Julien Évéquoz	027/306.77.72

## Notre banque

Banque Raiffeisen Rides-Saxon-Isérables

027/305.14.00



# CALENDRIER DES MANIFESTATIONS 2019

## JANVIER

- 1 NOUVEL AN (animation "L'Helvetia")
- 5 LOTO DES CHASSEURS
- 19 BRICOLAGE PARENTS-ENFANTS
- 20 LOTO CA VETROZ à Vétroz
- 26 DISCO SUR GLACE (Activ'is)

## FEVRIER

- 16 LOTO PARTI DEMOCRATE-CHRETIEN
- 23 BRICOLAGE PARENTS-ENFANTS
- 23 FOOT'BAL ( F.C. Isérables)
- 23 CHAMPIONNAT VS Athlétisme salle Vétroz

## MARS

- 3 LOTO DES AINES
- 5 CARNAVAL DES ENFANTS (Activ'Is)
- 9 LOTO PARTI LIBERAL RADICAL
- 15 ASSEMBLEE GENERALE BANQUE RAIFFEISEN au CERM
- 15 CONCERT FANFARE "L'HELVETIA" à Isérables
- 17 CONCERT FANFARE "L'HELVETIA" à Riddes
- 19 CONCOURS LOCAL SKI-CLUB
- 23 BRICOLAGE PARENTS-ENFANTS

## AVRIL

- 13 BRICOLAGE PARENTS-ENFANTS
- 17 ATELIER CULINAIRE (Activ'is)
- 21 CONCERT FANFARE "L'AVENIR"
- 21 SORTIE DE Pâques " L'HELVETIA"
- 21 CHASSE AUX ŒUFS (SD)
- 26 AMICALE DE LA QUNTETTE à Saxon (l'Helvetia)
- 28 TIRS OBLIGATOIRES 1

## MAI

- 4 125ème FANFARE L'AVENIR à Bagnes
- 12 FESTIVAL DE LA FFLRC à Saxon ("L'Helvetia")
- 18 GRIMPE (Activ'is)
- 19 FESTIVAL DE LA FFDCC à Fully (L'Avenir)
- 25 et 26 TIRS EN CAMPAGNE
- 30 COMMUNION (l'Helvetia)

## JUIN

- 1 BAL DE LA JEUNESSE
- 7,8.9 25ème OPEN DE France à Amboise (l'Helvetia)
- 13 ASSEMBLEE PRIMAIRE
- 19 DISCO FIN D'ECOLE
- 20 FETE-DIEU (animation "L'Avenir")
- 28,29,30 THEATRE LA THERESIA (sac à main de la Bedjuasse)

## JUILLET

- 31 FETE NATIONALE A ISERABLES (SD)  
5,6,7 THEATRE LA THERESIA (sac à main de la Bedjuasse)

## AOUT

- 4 ESCAPADE GOURMANDE (SD)  
17 FETE DE L'ERABLE (SD)  
24 GRAND RAID CRISTALP  
25 TIRS OBLIGATOIRES 2  
31 NENDAZ TRAIL

## SEPTEMBRE

- 7 TOURNOI DE PETANQUE "de la Faraz"  
7 LA GRIMPETTE DES BEDJUIS (C.A.Vétroz)  
14 ACTIVITES EN FORET (Activ'Is)

## OCTOBRE

- 12 SOIREE FOLKLORIQUE (Les Bedjuis)  
19 BRICOLAGE PARENTS-ENFANTS  
26 DECOUPAGE DE COURGE (Activ'is)  
31 HALLOWEEN (SD)  
31 BAL HALLOWEEN (jeunesse bedjuasse)

## NOVEMBRE

- 2 LOTO DE "LA THERESIA"  
9 LA NUIT DES MUSEES  
16 LOTO DES ENFANTS (SD)  
23 LOTO DE LA COLONNE DE SECOURS  
23 BRICOLAGE PARENTS-ENFANTS  
30 GALA DES AINES

## DECEMBRE

- 7 FETE DU SAPIN (SD)  
8 LOTO DE L'EGLISE  
8 IMMACULEE CONCEPTION  
14 BRICOLAGE PARENTS-ENFANTS  
14 LOTO FANFARE "L'AVENIR"  
15 CONCERT De L'AVENT FANFARE "L'HELVETIA"  
19 ASSEMBLEE PRIMAIRE  
20 MINI BOOST (Activ'is)  
25 NOEL  
25 LOTO FANFARE "L'HELVETIA"

## janv.20

- 4 LOTO DES CHASSEURS  
11 LOTO DU SKI-CLUB ROSABLANCHE

## Nos sociétés locales

Amicale de pétanque De la Faraz Riddes/Isérables	M. Jean Michel Monnet Route de Teur 18, 1914 Isérables	079/427.64.58 <a href="mailto:jm.monnet@netplus.ch">jm.monnet@netplus.ch</a>
Association Activ'Is	Mme Stéphanie Crettenand R.de la Grosse Pierre 1, 1914 Isérables	079/722.69.54 <a href="mailto:stephaniemaret@msn.com">stephaniemaret@msn.com</a>
Association d'élevage Ovin	M. Guy Lambiel Rte des Condémines 20, 1914 Isérables	079/662.91.31 <a href="mailto:maquylambiel@netplus.ch">maquylambiel@netplus.ch</a>
Club des Aînés	Mme Sylvianne Favre Chemin du Châble 3, 1914 Isérables	079/5729028 <a href="mailto:sylviane75.favre@hotmail.ch">sylviane75.favre@hotmail.ch</a>
Club d'athlétisme <a href="http://www.cavetroz.ch">www.cavetroz.ch</a>	M. Christophe Normand Case Postale 115, 1963 Vétroz	079/5173544 <a href="mailto:president@cavetroz.ch">president@cavetroz.ch</a>
Colonne de secours	M. Frédéric Monnet Rte du Stade 6, 1914 Isérables	079/358.35.77 <a href="mailto:frederic-monnet@bluewin.ch">frederic-monnet@bluewin.ch</a>
Conseil de Communauté <a href="http://www.communion.ch">www.communion.ch</a>	M. Quentin Vouillamoz Rue des Rouettes 26, 1914 Isérables	079 / 428.75.23 <a href="mailto:quentin794@hotmail.com">quentin794@hotmail.com</a>
Conseil de gestion	M. Philippe Favre Rue .Grosse Pierre 2, 1914 Isérables	027/306.22.80 f.irene63@hotmail.ch
Fanfare "L'Avenir"	M. Gérard Lambiel Route du Stade 22, 1914 Isérables	079 / 448.46.09 <a href="mailto:gerard.lambiel@netplus.ch">gerard.lambiel@netplus.ch</a> <a href="http://www.aveniriserables.ch">www.aveniriserables.ch</a>
Fanfare "L'Helvétia" <a href="http://www.helvetia-iserables.ch">www.helvetia-iserables.ch</a>	M. Grégory Vouillamoz Rte de Tsepét 7, 1914 Isérables	079/286.04.00 <a href="mailto:gregory.vouillamoz@gmail.com">gregory.vouillamoz@gmail.com</a>
Faustin's club	M. Stéphane Lambiel Route de Son Ville 17, 1914 Isérables	078/891.94.85 <a href="mailto:phano55@hotmail.com">phano55@hotmail.com</a>
Fondation "Pro Aserablos"	M. Narcisse Crettenand Ch. des Comballes 3, 1914 Isérables	079/213.25.55 <a href="mailto:narwiss@bluewin.ch">narwiss@bluewin.ch</a>
Football-Club Isérables	M. Alexandre Crettenand Rte de Plantorny 45, 1914 Isérables	078/712.73.62 <a href="mailto:crettenand.alexandre@bluewin.ch">crettenand.alexandre@bluewin.ch</a>
Groupe folklorique "Les Bedjuis"	Mme Vouillamoz Nancy Rte de Plantorny 46, 1914 Isérables	079/285.80.88 <a href="mailto:n.vouillamoz@outlook.com">n.vouillamoz@outlook.com</a>
Groupement des Chasseurs	M. Zoé Vouillamoz Av.Simplon 32A, 1870 Monthey	079/638.26.31 <a href="mailto:zoe.vouillamoz@kone.com">zoe.vouillamoz@kone.com</a>
Jeunesse Radicale "L'Idéal"	M. Claude Gillioz Ch. d'Arche 41 C, 1870 Monthey	079/715.88.65 <a href="mailto:claud.gillioz@hotmail.ch">claud.gillioz@hotmail.ch</a>

Parti démocrate-Chrétien	M. Christian Glassey Rte du Stade 9, 1914 Iséables	078/645.87.95 <a href="mailto:christian.glassey@netplus.ch">christian.glassey@netplus.ch</a>
Parti Libéral Radical	M. Sylvain Monnet Rte Condémines 40, 1914 Iséables	078/801.70.51 <a href="mailto:sylvain.monnet@netplus.ch">sylvain.monnet@netplus.ch</a>
Parti Socialiste	Mme Roxane Jacquemettaz Route du Roty 3, 1914 Iséables	079/662.69.80 <a href="mailto:vivele hockey88@gmail.com">vivele hockey88@gmail.com</a>
Section des Samaritains de la Faraz	M. Joël Crettenand Rte de la Crête 20, 1914 Iséables	079/226.75.48 <a href="mailto:jncrettenand@hotmail.com">jncrettenand@hotmail.com</a>
Ski-Club "Rosablance" <a href="http://www.scrosablance.ch">www.scrosablance.ch</a>	M. Stéphane Gillioz Rte de Son Ville 23, 1914 Iséables	079/450.28.91 <a href="mailto:stephane.gillioz90@gmail.com">stephane.gillioz90@gmail.com</a>
Société des Cafetiers	Mme Françoise Gillioz Rte de Son Ville 24, 1914 Iséables	079/918.66.86 <a href="mailto:francoise.gillioz@hotmail.com">francoise.gillioz@hotmail.com</a>
Société de chant "La Thérésia"	Mme Rachel Monnet Ch. de Champs Longs 2, 1914 Iséables	027/306.45.27 <a href="mailto:Rachele.monnet@bluewin.ch">Rachele.monnet@bluewin.ch</a>
Société de Développement	M. Eric Vouillamoz Ch. du Châble 13, 1914 Iséables	079/398.44.54 <a href="mailto:sd.iserables@yahoo.fr">sd.iserables@yahoo.fr</a>
Société de laiterie "Servir"	M. Gérard-Philippe Fort Rte de Son Ville 15, 1914 Iséables	079/247.15.45 <a href="mailto:gerard-philippe.f@hotmail.com">gerard-philippe.f@hotmail.com</a>
Société de tir "Les Armes Réunies"	M. Jérôme Salgat Sentier de la Bohême 11, 1914 Iséables	078/639.44.78 <a href="mailto:jeromesalgat-aseaa@hotmail.ch">jeromesalgat-aseaa@hotmail.ch</a>
Syndicat d'élevage	M. Olivier Vouillamoz Rue de la Grosse Pierre 7 1914 Iséables	079/657.50.92 <a href="mailto:Olivier.vouillamoz@bluewin.ch">Olivier.vouillamoz@bluewin.ch</a>
Truf'maline Centre d'éducation canine	Mme Laurence Monnet Rte de Son Ville 9, 1914 Iséables	079/470.87.88 <a href="mailto:sleeka@netplus.ch">sleeka@netplus.ch</a>



*«Le roi de Balavaux»  
Le plus gros mélèze d'Europe  
et millénaire.*

